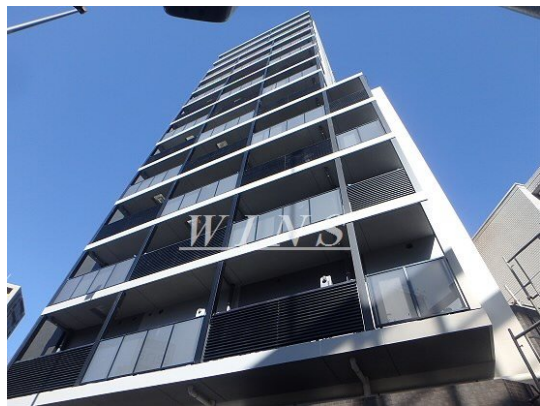


# FOR RENT

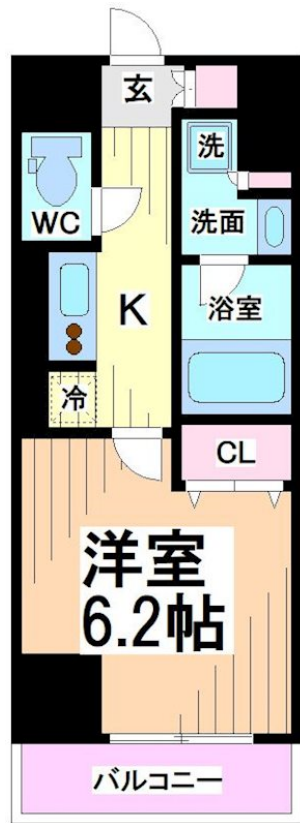
賃料	管理費等
108,000円	10,000円

防犯カメラ 耐震構造 制震構造 外壁タイル張り 始発駅 南面バルコニー 2F以上 オートロック モニタ付オートロック ディンプルキー セキュリティ有り 陽当たり良好 通風良好

【外観】



【間取り図】



間取り	1K		
敷金	無	礼金	無
敷引/償却金	-	保証金	-
物件種別	マンション		
建物名・部屋番号			
物件所在地	東京都杉並区方南1丁目		
交通	京王線 笹塚駅 徒歩10分 京王線 代田橋駅 徒歩5分		
間取詳細	洋室(6.2畳) K(2.5畳)		
構造・規模	鉄筋コンクリート 13階建 6階		
専有面積	25.42㎡	向き	南西
築年月	2019年3月下旬	契約期間	2年
損害保険	有 19,000円 24ヶ月	入居時期	相談
駐車場	近隣駐車場 28000円/月 ~ 駐輪場		
設備	エレベーター 24時間ゴミ出し可 敷地内ゴミ置き場 宅配BOX システムキッチン 2口コンロ		
その他費用	[一時金] 鍵交換料: 33,000円 入居者限定会員サービス会費: 11,000円		
入居諸条件	法人可 単身可		
保証会社	必須 初回: 総賃料等の40% 1年毎: 10,000円		
備考			

図面と現況が異なる場合は現況が優先となります。

間取りの「S」はサービスルーム(納戸)です。

情報更新日2024年10月29日

No.0000012963



東京都知事(4)第86093号  
(社)全日本不動産協会

## 株式会社ウィンズ 笹塚店

東京都渋谷区笹塚2丁目11-5  
TEL:03-5354-7988  
E-mail: hata@chintai-wins.com  
URL: http://chintai-wins.com/sasazuka/

FAX:03-5354-7987



携帯サイトから物件詳細を閲覧できます!

取引態様	手数料負担の割合	貸主	借主
仲介元付(一般)	手数料配分の割合	元付	客付