

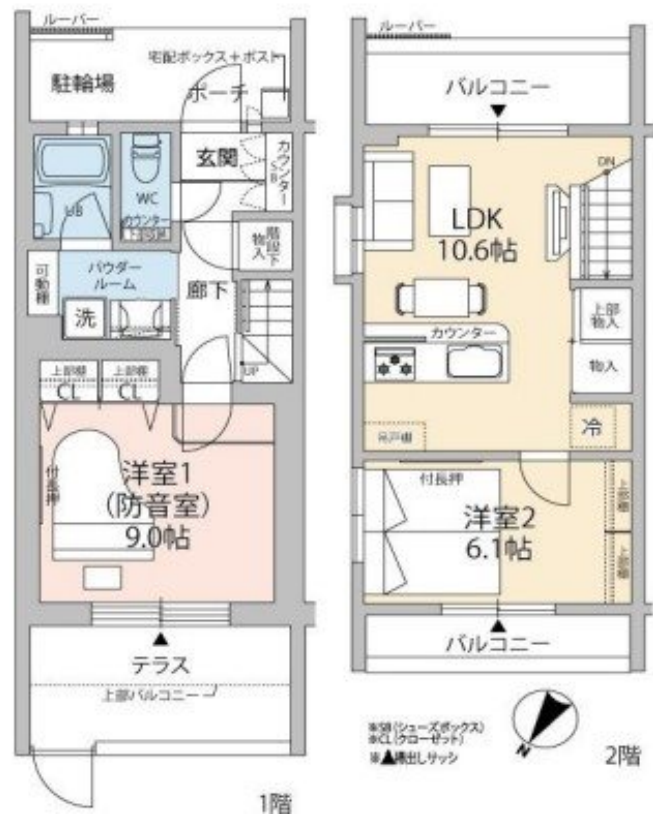
賃料	管理費等
239,000円	10,000円

防犯カメラ 始発駅 閑静な住宅街 南面バルコニー 最上階 上階無し オートロック モニタ付オートロック セキュリティ有り  
防音室 玄関ポーチ 陽当たり良好 眺望良好 通風良好

【外観】



【間取り図】



図面と現況が異なる場合は現況が優先となります。

間取りの「S」はサービスルーム(納戸)です。

間取り	2LDK		
敷金	1ヶ月	礼金	1ヶ月
敷引/償却金	-	保証金	-
物件種別	マンション		
建物名・部屋番号			
物件所在地	東京都中野区南台4丁目		
交通	京王線 笹塚駅 徒歩14分 東京メトロ丸ノ内線 中野富士見町駅 徒歩15分		
間取詳細	LDK(10.6畳) 洋室(9畳) 洋室(6.1畳)		
構造・規模	鉄筋コンクリート 3階建 2階		
専有面積	62.1㎡	向き	南西
築年月	2024年10月	契約期間	2年
損害保険	有 18,000円 24ヶ月	入居時期	相談
駐車場	有(敷地内) 33000円/月~ 駐輪場 バイク置き場		
設備	エレベーター 敷地内ゴミ置き場 宅配BOX システムキッチン 2口コンロ 3口以上コンロ		
その他費用	[一時金] 24時間サポート: 15,000円 MUSISION入居者専用ポータル: 26,400円		
入居諸条件	事務所可 楽器等の使用可 二人可 法人可 单身可		
保証会社	必須 初回保証料: 総料等の50% 月額保証料: 総賃料等の1.8%		
備考			

情報更新日2025年2月4日

No.0000015134



東京都知事(4)第86093号  
(社)全日本不動産協会

株式会社ウィンズ 笹塚店

東京都渋谷区笹塚2丁目11-5  
TEL:03-5354-7988  
E-mail: hata@chintai-wins.com  
URL: http://chintai-wins.com/sasazuka/

FAX:03-5354-7987



携帯サイトから物件詳細を閲覧できます!

取引態様	手数料負担の割合	貸主	借主
仲介元付(一般)	手数料配分の割合	元付	客付