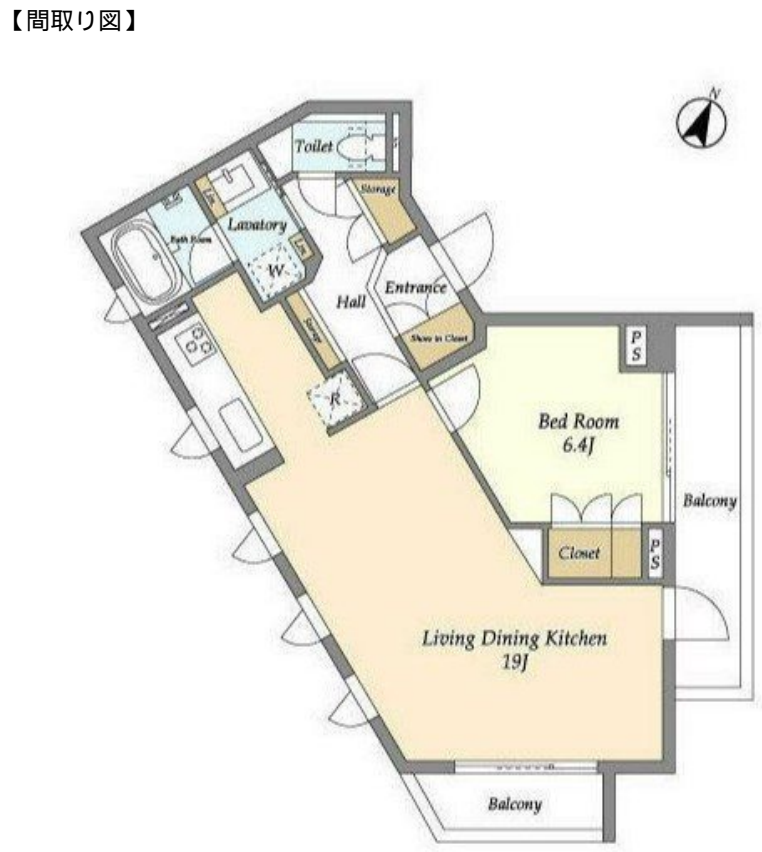


賃料	管理費等
284,000円	10,000円

防犯カメラ 始発駅 閑静な住宅街 2面バルコニー 内装リフォーム済 最上階 上階無し 2F以上 ディンプルキー セキュリティ有り 玄関ホール 角住戸 2面採光 陽当たり良好 通風良好



間取り	1LDK		
敷金	1ヶ月	礼金	1ヶ月
敷引/償却金	-	保証金	-
物件種別	マンション		
建物名・部屋番号			
物件所在地	東京都世田谷区大原2丁目		
交通	京王線 代田橋駅 徒歩3分 京王線 笹塚駅 徒歩10分		
間取詳細	LDK(19畳) 洋室(6.4畳)		
構造・規模	鉄筋コンクリート 3階建 3階		
専有面積	58.68㎡	向き	南東
築年月	2025年3月	契約期間	2年
損害保険	有 15,980円 24ヶ月	入居時期	即時
駐車場	近隣駐車場 33000 ~ 48500円/月		
設備	エレベーター 敷地内ゴミ置き場 宅配BOX システムキッチン 独立型キッチン グリルバス・トイレ別		
その他費用			
入居諸条件	ペット相談 二人可 法人可		
保証会社	必須 初回保証料：賃料などの50% ~ 月額保証料：総賃料等の1%		
備考			

図面と現況が異なる場合は現況が優先となります。

間取りの「S」はサービスルーム(納戸)です。

情報更新日2025年5月19日

No.0000015460



東京都知事(4)第86093号
(社)全日本不動産協会
株式会社ウインズ 笹塚店
東京都渋谷区笹塚2丁目11-5
TEL:03-5354-7988 FAX:03-5354-7987
E-mail: hata@chintai-wins.com
URL: http://chintai-wins.com/sasazuka/



携帯サイトから物件詳細を閲覧できます!

取引態様	手数料負担の割合	貸主	借主
	仲介元付(一般)	元付	客付
	手数料配分の割合		