

FOR RENT

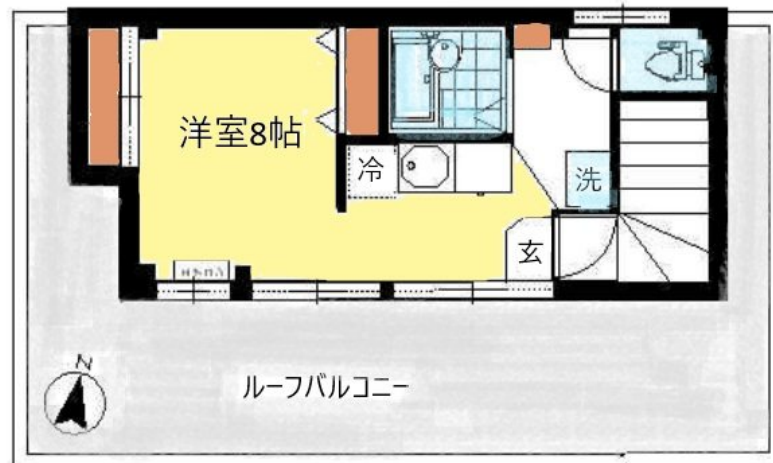
賃料	管理費等
87,000円	3,000円

駅まで平坦 平坦地 南面バルコニー ワイドバルコニー 内装リフォーム済 最上階 上階無し 2F以上 1フロア1住戸 角住戸
陽当たり良好 眺望良好 通風良好

【外観】



【間取り図】



間取り	1R		
敷金	1ヶ月	礼金	1ヶ月
敷引 / 償却金	-	保証金	-
物件種別	マンション		
建物名・部屋番号	百瀬ビル		
物件所在地	東京都渋谷区笹塚1丁目		
交通	京王線 笹塚駅 徒歩3分 小田急線 東北沢駅 徒歩13分		
間取詳細	洋室(8畳)		
構造・規模	鉄骨 4階建 4階		
専有面積	19.8㎡	向き	南
築年月	1978年5月	契約期間	2年
損害保険	有	入居時期	即時
駐車場	近隣駐車場 44000円/月～		
設備	ガスコンロ設置可 2口コンロ ガスキッチン バス・トイレ別 バス有 シャワー トイレ有 洗面台		
その他費用			
入居諸条件			
保証会社	必須 初回契約時に月額賃料と共益費合計の50%、月額保証料1,000円		
備考			

図面と現況が異なる場合は現況が優先となります。

間取りの「S」はサービスルーム(納戸)です。

情報更新日2026年2月3日

No.0000018418

お問合せ先



東京都知事(4)第86093号
(社)全日本不動産協会

株式会社ウィンズ 笹塚店

東京都渋谷区笹塚2丁目11-5

TEL:03-5354-7988

E-mail: hata@chintai-wins.com

URL: http://chintai-wins.com/sasazuka/

FAX:03-5354-7987



携帯サイトから物件詳細を閲覧できます！

取引態様	手数料 負担の割合	貸主	借主
仲介先物	手数料 配分の割合	元付	客付