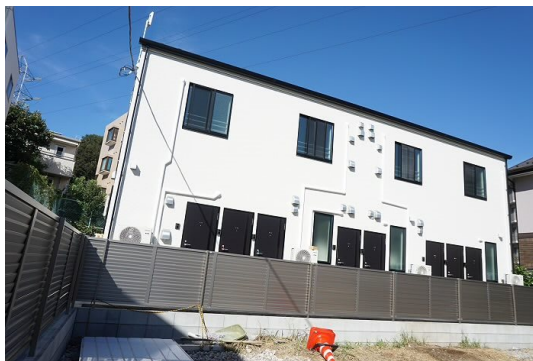


FOR RENT

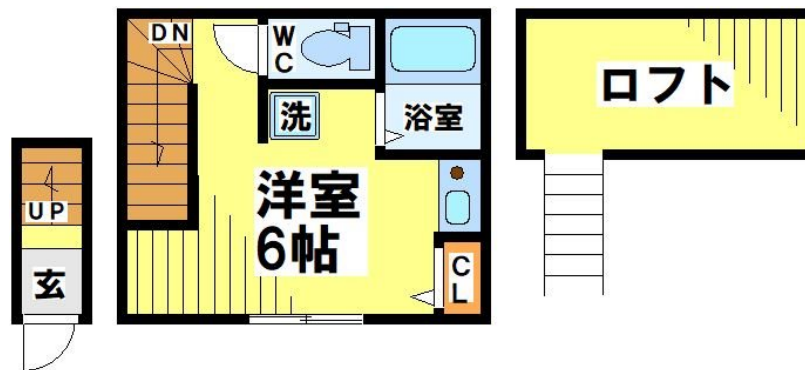
賃料	管理費等
66,000円	2,000円

外壁タイル張り 始発駅 駅まで平坦 閑静な住宅街 平坦地 最上階 上階無し 2F以上 ディンプルキー セキュリティ有り ロフト 通風良好

【外観】



【間取り図】



間取り	1R		
敷金	無	礼金	無
敷引/償却金	-	保証金	無
物件種別	アパート		
建物名・部屋番号			
物件所在地	東京都調布市西つつじヶ丘1丁目		
交通	京王線 つつじヶ丘駅 徒歩10分 京王線 柴崎駅 徒歩10分		
間取詳細	洋室(6畳) ロフト(3畳)		
構造・規模	木造 2階建 2階		
専有面積	18.58㎡	向き	東
築年月	2018年10月下旬	契約期間	2年
損害保険	有 20,000円 24ヶ月	入居時期	即時
駐車場	近隣駐車場 18000円/月 ~ 駐輪場		
設備	敷地内ゴミ置き場 システムキッチン ガスコンロ設置済 ガスレンジ付 ガスキッチン バス・トイレ別		
その他費用	[一時金] 事務手数料: 5,500円		
入居諸条件	ペット相談 法人可 単身可		
保証会社	必須 初回保証料は賃料等総額の50% - 詳細はお問い合わせ下さい。		
備考			

図面と現況が異なる場合は現況が優先となります。

間取りの「S」はサービスルーム(納戸)です。

情報更新日2024年11月22日

No.000002793

お問合せ先



東京都知事(4)第86093号
(社)全日本不動産協会

株式会社ウィンズ つつじヶ丘店

東京都調布市西つつじヶ丘3丁目33-36

TEL:042-490-8755

FAX:042-490-8756

E-mail: wins@chintai-wins.com

URL: http://chintai-wins.com/



携帯サイトから物件詳細を閲覧できます!

取引態様	手数料負担の割合	貸主	借主
仲介元付(一般)	手数料配分の割合	元付	客付