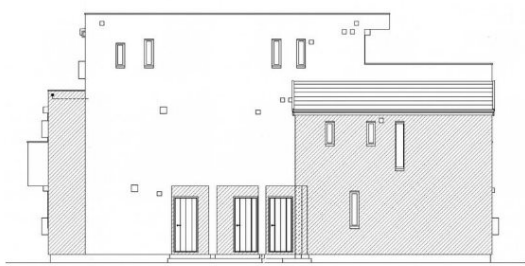


FOR RENT

賃料	管理費等
105,000円	4,000円

外壁タイル張り 駅まで平坦 駅前 閑静な住宅街 平坦地 2F以上 24時間緊急通報システム セキュリティ有り 玄関ホール 振り分け 2面採光 陽当たり良好

【外観】



【間取り図】



図面と現況が異なる場合は現況が優先となります。

間取りの「S」はサービスルーム(納戸)です。

間取り	1LDK		
敷金	1ヶ月	礼金	1ヶ月
敷引/償却金	-	保証金	-
物件種別	アパート		
建物名・部屋番号	フェリシア		
物件所在地	東京都調布市菊野台1丁目		
交通	京王線 柴崎駅 徒歩5分 京王線 つつじヶ丘駅 徒歩14分		
間取詳細	洋室(6畳) LDK(11畳)		
構造・規模	軽量鉄骨 3階建 2階		
専有面積	41.76㎡	向き	北東
築年月	2021年3月下旬	契約期間	2年
損害保険	有 17,900円 24ヶ月	入居時期	相談
駐車場	近隣駐車場 15000円/月 ~ 駐輪場 バイク置き場		
設備	敷地内ゴミ置き場 システムキッチン 対面式キッチン カウンターキッチン ガスコンロ設置済		
その他費用	[月次費用] 安心入居サポート: 1,100円		
入居諸条件	二人可 法人可 単身可		
保証会社	必須 初回保証料金は賃料総額の50% 月額保証料: 賃料総額の1%		
備考			

情報更新日2024年10月29日

No.000008182



東京都知事(4)第86093号
 (社)全日本不動産協会
株式会社ウィンズ つつじヶ丘店
 東京都調布市西つつじヶ丘3丁目33-36
 TEL:042-490-8755 FAX:042-490-8756
 E-mail: wins@chintai-wins.com
 URL: http://chintai-wins.com/



携帯サイトから物件詳細を閲覧できます!

取引態様	手数料負担の割合	貸主	借主
仲介元付(一般)	手数料配分の割合	元付	客付