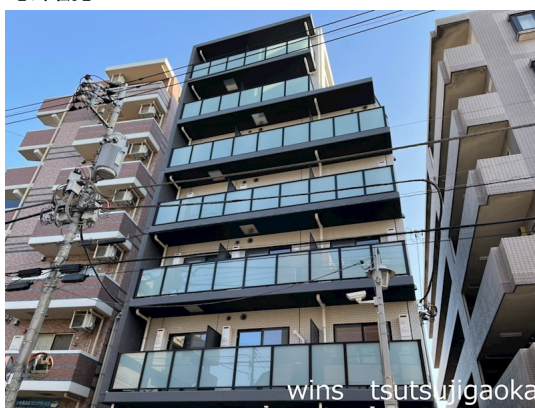


FOR RENT

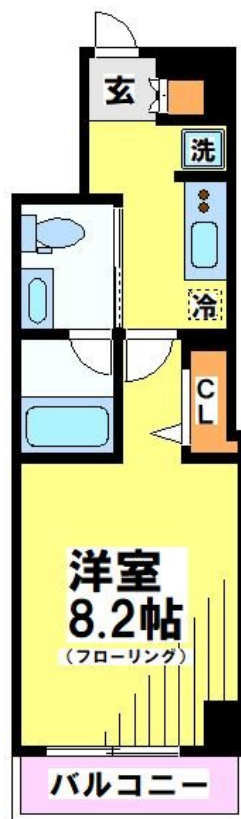
賃料	管理費等
82,500円	10,000円

防犯カメラ 耐震構造 外壁タイル張り 駅まで平坦 駅前 平坦地 2F以上 オートロック モニタ付オートロック ダブルロック
ディンプルキー 24時間緊急通報システム セキュリティ有り 玄関ホール

【外観】



【間取り図】



間取り	1K		
敷金	無	礼金	1ヶ月
敷引/償却金	-	保証金	-
物件種別	マンション		
建物名・部屋番号	MAXIV調布国領		
物件所在地	東京都調布市国領町1丁目		
交通	京王線 布田駅 徒歩5分 京王線 国領駅 徒歩5分		
間取詳細	洋室(8.2畳) K(3畳)		
構造・規模	鉄筋コンクリート 7階建 4階		
専有面積	25.99㎡	向き	北
築年月	2022年3月	契約期間	2年
損害保険	有 15,000円 24ヶ月	入居時期	相談
駐車場	近隣駐車場 16000円/月 ~ 駐輪場		
設備	エレベーター 敷地内ゴミ置き場 宅配BOX システムキッチン ガスコンロ設置済 2口コンロ		
その他費用	[一時金] 書類作成費: 550円		
入居諸条件	ペット相談 法人可 単身可		
保証会社	必須 初回保証料: 月額賃料等総額の40%		
備考			

図面と現況が異なる場合は現況が優先となります。

間取りの「S」はサービスルーム(納戸)です。

情報更新日2024年11月22日

No.0000011282

お問合せ先



東京都知事(4)第86093号
(社)全日本不動産協会

株式会社ウィンズ つつじヶ丘店

東京都調布市西つつじヶ丘3丁目33-36

TEL:042-490-8755

FAX:042-490-8756

E-mail: wins@chintai-wins.com

URL: http://chintai-wins.com/



携帯サイトから物件詳細を閲覧できます!

取引態様	手数料負担の割合	貸主	借主
仲介元付(一般)	手数料配分の割合	元付	客付