

# FOR RENT

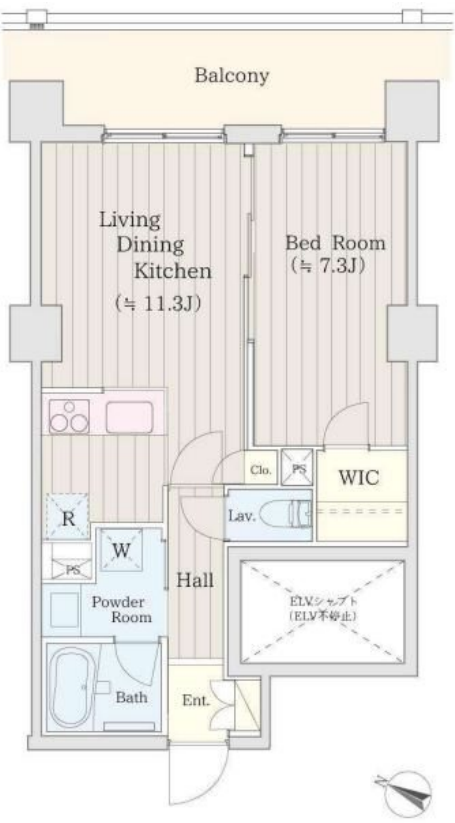
賃料	管理費等
179,000円	10,000円

防犯カメラ 耐震構造 外壁タイル張り 駅まで平坦 駅前 閑静な住宅街 平坦地 2F以上 オートロック モニタ付オートロック セキュリティ有り 玄関ホール 陽当たり良好 眺望良好 通風良好

【外観】



【間取り図】



図面と現況が異なる場合は現況が優先となります。

間取りの「S」はサービスルーム(納戸)です。

間取り	1LDK		
敷金	1ヶ月	礼金	1.2ヶ月
敷引/償却金	-	保証金	-
物件種別	マンション		
建物名・部屋番号			
物件所在地	東京都調布市仙川町1丁目		
交通	京王線 仙川駅 徒歩4分 京王線 つつじヶ丘駅 徒歩16分		
間取詳細	洋室(7.3畳) LDK(11.3畳)		
構造・規模	鉄筋コンクリート 6階建 5階		
専有面積	45.06㎡	向き	東
築年月	2022年8月下旬	契約期間	2年
損害保険	有 21,500円 24ヶ月	入居時期	相談
駐車場	近隣駐車場 17000円/月 ~ 駐輪場		
設備	エレベーター 敷地内ゴミ置き場 内階段 宅配BOX システムキッチン 対面式キッチン		
その他費用	[一時金] 口座振替手数料: 110円		
入居諸条件	二人可 法人可 子供可 単身可		
保証会社	必須 初回保証料: 月額賃料等総額の50% 以降1年毎に10,000円		
備考			

情報更新日2025年3月27日

No.0000014415



東京都知事(4)第86093号  
(社)全日本不動産協会  
**株式会社ウィンズ つつじヶ丘店**  
東京都調布市西つつじヶ丘3丁目33-36  
TEL:042-490-8755 FAX:042-490-8756  
E-mail: wins@chintai-wins.com  
URL: http://chintai-wins.com/



携帯サイトから物件詳細を閲覧できます!

取引態様	手数料負担の割合	貸主	借主
仲介元付(一般)	手数料配分の割合	元付	客付