

# FOR RENT

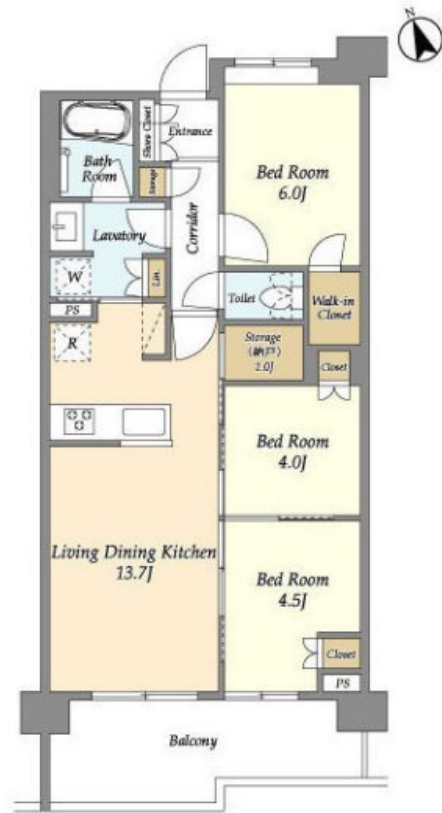
賃料	管理費等
200,000円	15,000円

防犯カメラ 24時間有人管理 防犯モデルマンション 耐震構造 制震構造 免震構造 タワー型マンション 外壁コンクリート 外壁タイル張り 駅まで平坦 閑静な住宅街 平坦地 南面バルコニー 陽当たり良好

【外観】



【間取り図】



図面と現況が異なる場合は現況が優先となります。

間取りの「S」はサービスルーム(納戸)です。

間取り	3LDK		
敷金	1ヶ月	礼金	2ヶ月
敷引/償却金	-	保証金	-
物件種別	マンション		
建物名・部屋番号			
物件所在地	東京都調布市調布ケ丘3丁目		
交通	京王線 調布駅 徒歩13分 京王線 布田駅 徒歩16分		
間取詳細			
構造・規模	鉄筋コンクリート 7階建 4階		
専有面積	65.01㎡	向き	北東
築年月	2023年12月下旬	契約期間	2年
損害保険	有 15,980円 24ヶ月	入居時期	相談
駐車場	近隣駐車場 15000円/月 ~ 駐輪場		
設備	エレベーター 24時間ゴミ出し可 敷地内ゴミ置き場 宅配BOX 独立型キッチン 対面式キッチン		
その他費用			
入居諸条件	ペット相談 性別不問 二人可 高齢者相談 法人可		
保証会社	必須 ・ 初回保証料：総賃料の50% 月額手数料：総賃料の1%		
備考			

情報更新日2025年3月12日

No.0000014503



東京都知事(4)第86093号  
(社)全日本不動産協会  
**株式会社ウィンズ つつじヶ丘店**  
東京都調布市西つつじヶ丘3丁目33-36  
TEL:042-490-8755 FAX:042-490-8756  
E-mail:wins@chintai-wins.com  
URL:http://chintai-wins.com/



携帯サイトから物件詳細を閲覧できます!

取引態様	手数料負担の割合	貸主	借主
仲介元付(一般)	手数料配分の割合	元付	客付