

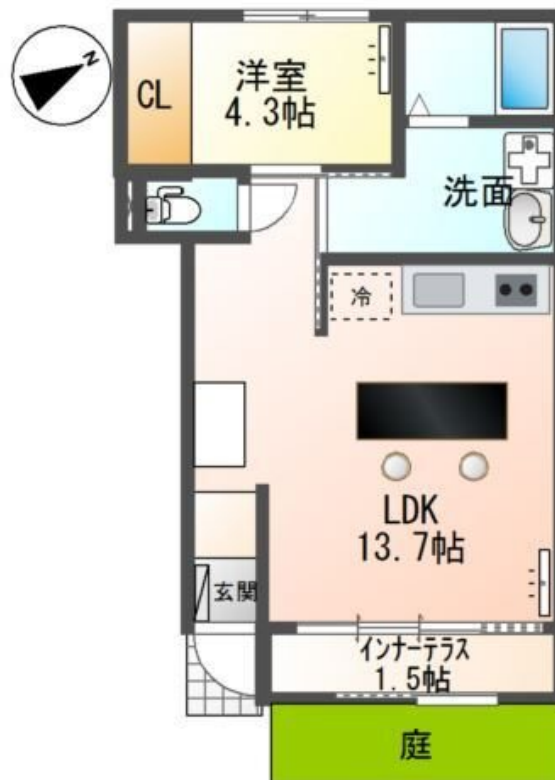
賃料	管理費等
114,000円	4,000円

防犯カメラ 耐震構造 始発駅 閑静な住宅街 セキュリティ有り サンプルム

【外観】



【間取り図】



間取り	1LDK		
敷金	1ヶ月	礼金	1ヶ月
敷引 / 償却金	-	保証金	-
物件種別	アパート		
建物名・部屋番号	C'est chouette (セシュエット)		
物件所在地	東京都狛江市東野川 4 丁目		
交通	小田急線 喜多見駅 徒歩15分 小田急線 狛江駅 徒歩22分		
間取詳細	LDK(13.7畳) 洋室(4.3畳)		
構造・規模	木造 2階建 1階		
専有面積	43.3㎡	向き	南東
築年月	2026年5月	契約期間	2年
損害保険	有	入居時期	2026年5月中旬予定
駐車場	有(敷地内) 15400円/月 ~ 駐輪場		
設備	敷地内ゴミ置き場 宅配BOX システムキッチン カウンターキッチン ガスレンジ付 2口コンロ グリル		
その他費用	[一時金] 入居前消毒費: 17,050円		
入居諸条件	二人可 法人可 子供可 単身可		
保証会社	必須 保証委託料 契約時: 10,000円 月額: 賃料総額の1%		
備考			

図面と現況が異なる場合は現況が優先となります。

間取りの「S」はサービスルーム(納戸)です。

情報更新日2026年1月15日

No.0000015615

お問合せ先



東京都知事(4)第86093号
(社)全日本不動産協会

株式会社ウィンズ つつじヶ丘店

東京都調布市西つつじヶ丘 3 丁目33-36

TEL:042-490-8755

FAX:042-490-8756

E-mail: wins@chintai-wins.com

URL: http://chintai-wins.com/



携帯サイトから物件詳細を閲覧できます！

取引態様	手数料負担の割合	貸主	借主
仲介元付(一般)	手数料配分の割合	元付	客付