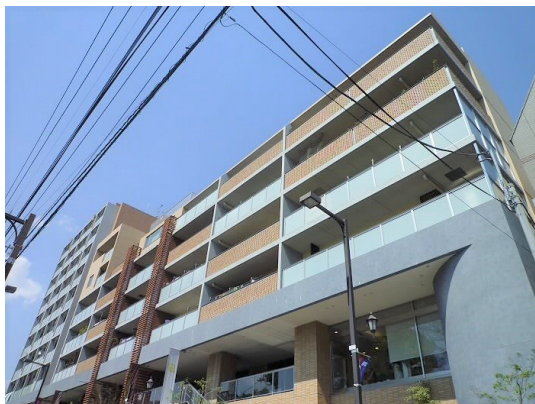


FOR RENT

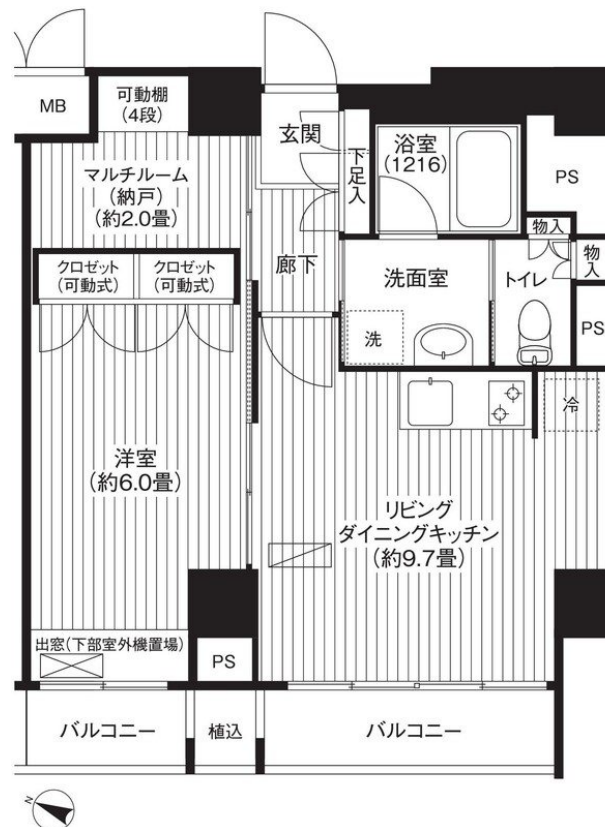
賃料	管理費等
165,000円	10,000円

防犯カメラ 耐震構造 デザイナーズ 分譲タイプ 駅前 内装リフォーム済 2F以上 モニタ付オートロック セキュリティ有り
振り分け

【外観】



【間取り図】



図面と現況が異なる場合は現況が優先となります。

間取りの「S」はサービスルーム(納戸)です。

間取り	1SLDK		
敷金	1ヶ月	礼金	1ヶ月
敷引 / 償却金	-	保証金	-
物件種別	マンション		
建物名・部屋番号	モン・ヴィラージュ仙川		
物件所在地	東京都調布市仙川町3丁目		
交通	京王線 仙川駅 徒歩2分 京王線 つつじヶ丘(東京)駅 徒歩15分		
間取詳細	LDK(9.7畳) 洋室(6畳) S(2畳)		
構造・規模	鉄筋コンクリート 10階建 6階		
専有面積	45.26㎡	向き	南西
築年月	2005年10月下旬	契約期間	2年
損害保険	有 22,000円 24ヶ月	入居時期	相談
駐車場	近隣駐車場 19000円/月 ~ 駐輪場		
設備	エレベーター 24時間ゴミ出し可 敷地内ゴミ置き場 宅配BOX システムキッチン ガスコンロ設置済		
その他費用	[一時金] 鍵交換費用: 22,000円		
入居諸条件	楽器等の使用可 二人可 法人可 ルームシェア相談		
保証会社	可 初回保証料: 賃料総額40%で加入		
備考			

情報更新日2026年1月19日

No.0000015665

お問合せ先



東京都知事(4)第86093号
(社)全日本不動産協会

株式会社ウィンズ つつじヶ丘店

東京都調布市西つつじヶ丘3丁目33-36

TEL:042-490-8755

FAX:042-490-8756

E-mail: wins@chintai-wins.com

URL: http://chintai-wins.com/



携帯サイトから物件詳細を閲覧できます！

取引態様	手数料負担の割合	貸主	借主
仲介元付(一般)	手数料配分の割合	元付	客付