

FOR RENT

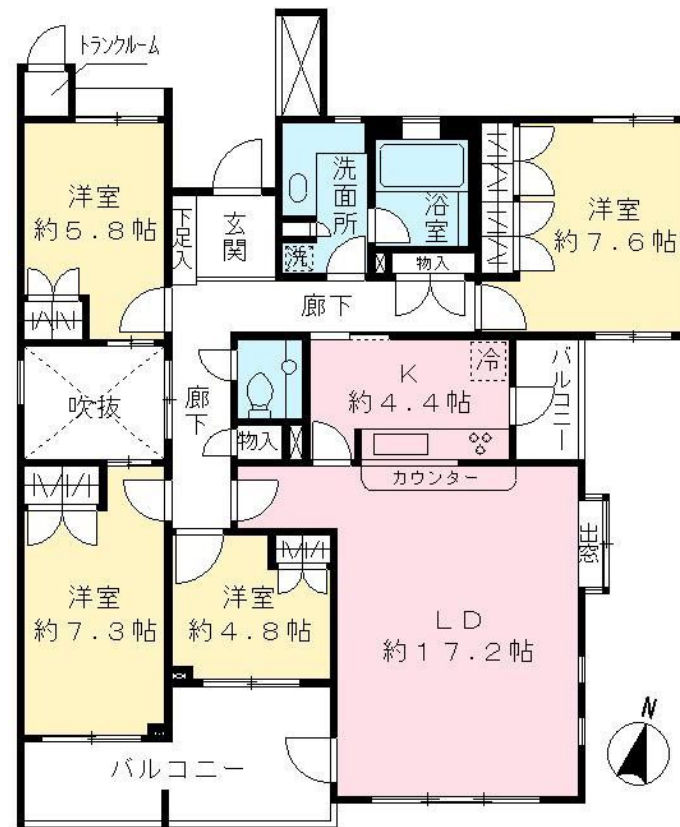
賃料	管理費等
315,000円	15,000円

防犯カメラ 耐震構造 分譲タイプ 始発駅 南面バルコニー 最上階 2F以上 モニタ付オートロック セキュリティ有り 角住戸 2面採光

【外観】



【間取り図】



図面と現況が異なる場合は現況が優先となります。

間取りの「S」はサービスルーム(納戸)です。

間取り	4LDK		
敷金	1ヶ月	礼金	1ヶ月
敷引 / 償却金	-	保証金	-
物件種別	マンション		
建物名・部屋番号	エストライフつつじヶ丘七番館		
物件所在地	東京都調布市西つつじヶ丘2丁目		
交通	京王線 つつじヶ丘(東京)駅 徒歩7分 京王線 柴崎駅 徒歩16分		
間取詳細	LDK(21.6畳) 洋室(7.6畳) 洋室(7.3畳) 洋室(5.8畳) 洋室(4.8畳)		
構造・規模	鉄筋コンクリート 3階建 3階		
専有面積	117.11㎡	向き	南
築年月	2004年3月下旬	契約期間	2年
損害保険	有	入居時期	相談
駐車場	有(敷地内) 14300~17600円/月 駐輪場 バイク置き場		
設備	エレベーター 24時間ゴミ出し可 フロントサービス 敷地内ゴミ置き場 宅配BOX ゲストルーム		
その他費用	[一時金] 鍵交換費: 44,000円		
入居諸条件	ペット可 二人可 法人可 ルームシェア相談		
保証会社	必須 初回保証料: 賃料総額50%で加入		
備考			

情報更新日2026年2月7日

No.0000015838

お問合せ先



東京都知事(4)第86093号
(社)全日本不動産協会

株式会社ウィンズ つつじヶ丘店

東京都調布市西つつじヶ丘3丁目33-36

TEL:042-490-8755

FAX:042-490-8756

E-mail: wins@chintai-wins.com

URL: http://chintai-wins.com/



携帯サイトから物件詳細を閲覧できます！

取引態様	手数料負担の割合	貸主	借主
仲介元付(一般)	手数料配分の割合	元付	客付