

# FOR RENT

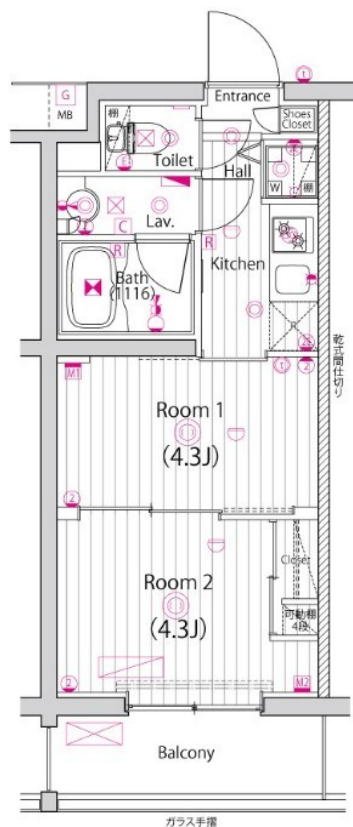
賃料	管理費等
97,000円	9,000円

防犯カメラ 耐震構造 デザイナーズ 分譲タイプ 駅前 高層階 2F以上 オートロック モニタ付オートロック カードキー セキュリティ有り 陽当たり良好

【外観】



【間取り図】



図面と現況が異なる場合は現況が優先となります。

間取りの「S」はサービスルーム(納戸)です。

間取り	2K		
敷金	1ヶ月	礼金	2ヶ月
敷引/償却金	-	保証金	-
物件種別	マンション		
建物名・部屋番号	ガーラ・アヴェニュー調布 300号室		
物件所在地	東京都調布市小島町1丁目		
交通	京王線 調布駅 徒歩8分 京王線 布田駅 徒歩16分		
間取詳細	洋室(4.3畳) 洋室(4.3畳)		
構造・規模	鉄筋コンクリート 11階建 3階		
専有面積	25.84㎡	向き	西
築年月	2022年3月下旬	契約期間	2年
損害保険	有 20,000円 24ヶ月	入居時期	相談
駐車場	近隣駐車場 17000円/月 ~ 駐輪場 バイク置き場		
設備	エレベーター 24時間ゴミ出し可 敷地内ゴミ置き場 宅配BOX システムキッチン ガスコンロ設置済		
その他費用	[一時金] 鍵交換費用: 23,100円		
入居諸条件	二人可 法人可 単身可		
保証会社	必須 初回保証料: 賃料総額50% 月額保証料: 賃料総額1.2%		
備考			

情報更新日2026年4月27日

No.0000016620

お問合せ先



東京都知事(4)第86093号  
(社)全日本不動産協会

**株式会社ウインズ つつじヶ丘店**

東京都調布市西つつじヶ丘3丁目33-36

TEL:042-490-8755

FAX:042-490-8756

E-mail: wins@chintai-wins.com

URL: http://chintai-wins.com/



携帯サイトから物件詳細を閲覧できます!

取引態様	手数料負担の割合	貸主	借主
仲介元付(一般)	手数料配分の割合	元付	客付