

FOR RENT

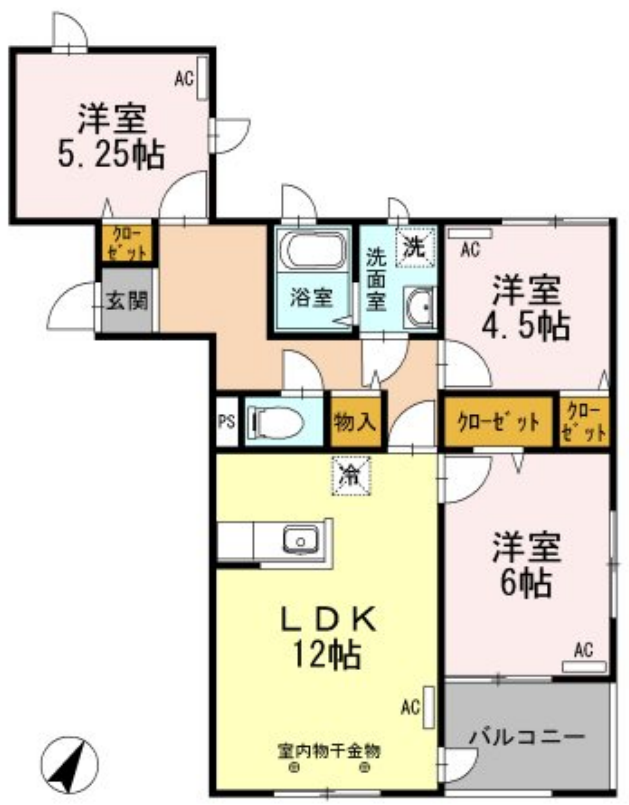
賃料	管理費等
195,000円	6,000円

防犯カメラ 耐震構造 南面バルコニー 2F以上 オートロック モニタ付オートロック カードキー セキュリティ有り 振り分け角住戸 2面採光 陽当たり良好 眺望良好 通風良好

【外観】



【間取り図】



図面と現況が異なる場合は現況が優先となります。

間取りの「S」はサービスルーム(納戸)です。

間取り	3LDK		
敷金	無	礼金	2ヶ月
敷引/償却金	-	保証金	-
物件種別	アパート		
建物名・部屋番号	ベルミナ仙川		
物件所在地	東京都世田谷区給田4丁目		
交通	京王線 仙川駅 徒歩11分 京王線 千歳烏山駅 徒歩14分		
間取詳細	LDK(12畳) 洋室(6畳) 洋室(5.2畳) 洋室(4.5畳)		
構造・規模	軽量鉄骨 3階建 2階		
専有面積	65.96㎡	向き	南
築年月	2015年2月下旬	契約期間	2年
損害保険	有	入居時期	相談
駐車場	近隣駐車場 18000円/月 ~ 駐輪場		
設備	24時間ゴミ出し可 敷地内ゴミ置き場 宅配BOX システムキッチン 対面式キッチン		
その他費用	[一時金] 退去時清掃費: 88,000円		
入居諸条件	二人可 法人可 ルームシェア相談 子供可 单身可		
保証会社	可 初回保証料35000円、月額保証料賃料等総額の1%+800円/月		
備考			

情報更新日2026年5月1日

No.0000016702



東京都知事(4)第86093号
(社)全日本不動産協会
株式会社ウィンズ つつじヶ丘店
東京都調布市西つつじヶ丘3丁目33-36
TEL:042-490-8755 FAX:042-490-8756
E-mail: wins@chintai-wins.com
URL: http://chintai-wins.com/



携帯サイトから物件詳細を閲覧できます!

取引態様	手数料負担の割合	貸主	借主
仲介元付(一般)	手数料配分の割合	元付	客付