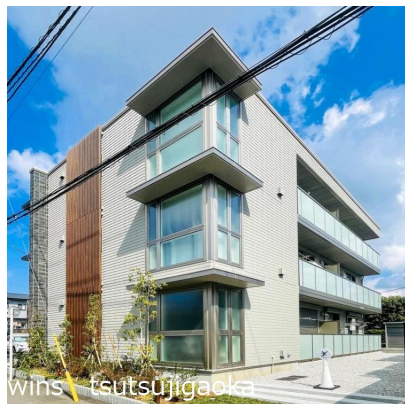


# FOR RENT

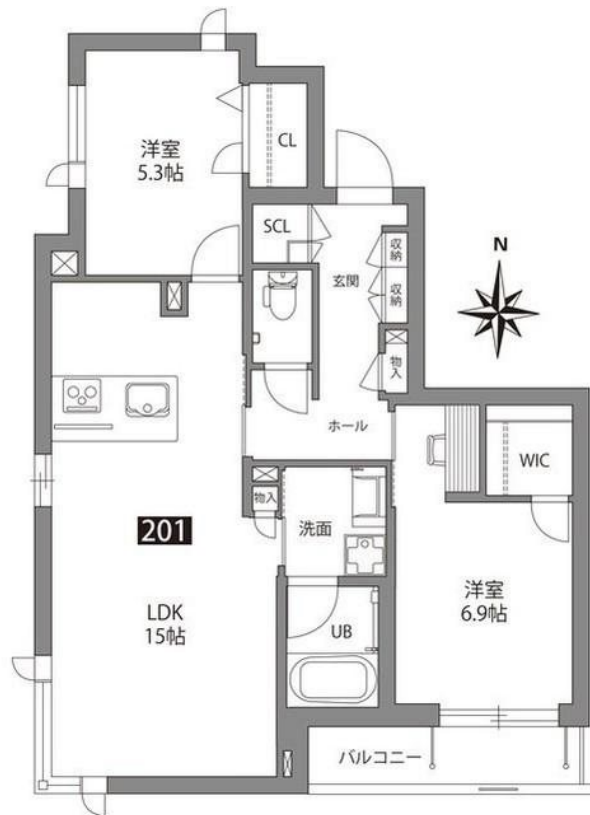
賃料	管理費等
195,000円	8,000円

防犯カメラ 耐震構造 デザイナーズ 閑静な住宅街 南面バルコニー 2F以上 1フロア2住戸 オートロック モニタ付オートロック セキュリティ有り 角住戸 2面採光 陽当たり良好 眺望良好 通風良好

【外観】



【間取り図】



図面と現況が異なる場合は現況が優先となります。

間取りの「S」はサービスルーム(納戸)です。

間取り	2LDK		
敷金	1ヶ月	礼金	1ヶ月
敷引/償却金	-	保証金	-
物件種別	マンション		
建物名・部屋番号	ヴィル・デ・アンファン		
物件所在地	東京都調布市緑ヶ丘2丁目		
交通	京王線 仙川駅 徒歩8分 京王線 つつじヶ丘(東京)駅 徒歩18分		
間取詳細	LDK(15畳) 洋室(6.9畳) 洋室(5.3畳)		
構造・規模	鉄骨 3階建 2階		
専有面積	66.49㎡	向き	南
築年月	2022年8月下旬	契約期間	2年
損害保険	有 18,000円 24ヶ月	入居時期	相談
駐車場	近隣駐車場 18000円/月 ~ 駐輪場		
設備	敷地内ゴミ置き場 宅配BOX システムキッチン 対面式キッチン カウンターキッチン ガスコンロ設置済		
その他費用	[一時金] サポート24 : 22,000円		
入居諸条件	二人可 法人可 子供可 単身可		
保証会社	必須 初回保証料: 賃料総額50%で加入		
備考			

情報更新日2026年5月16日

No.0000016830

お問合せ先



東京都知事(4)第86093号  
(社)全日本不動産協会

株式会社ウィンズ つつじヶ丘店

東京都調布市西つつじヶ丘3丁目33-36

TEL:042-490-8755

FAX:042-490-8756

E-mail: wins@chintai-wins.com

URL: http://chintai-wins.com/



携帯サイトから物件詳細を閲覧できます!

取引態様	手数料負担の割合	貸主	借主
仲介元付(一般)	手数料配分の割合	元付	客付