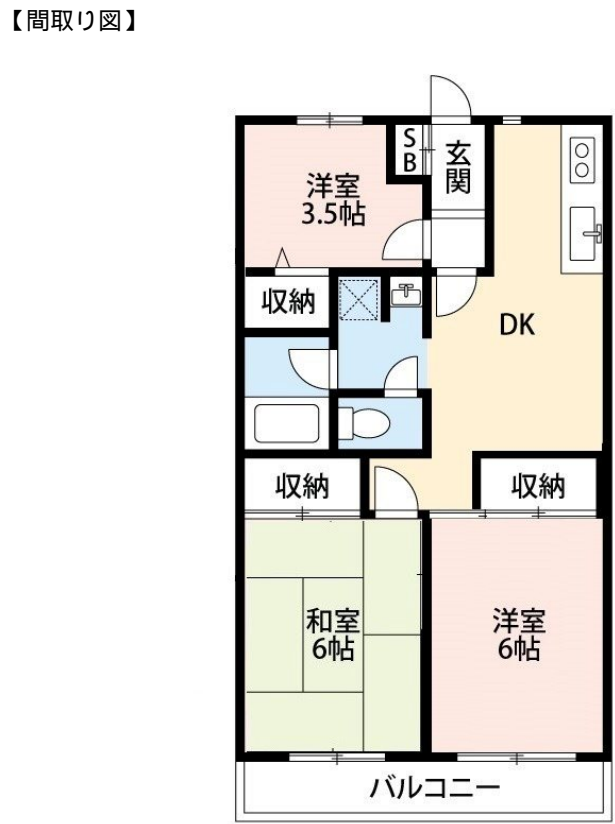


FOR RENT

賃料	管理費等
118,000円	5,000円

耐震構造 始発駅 閑静な住宅街 南面バルコニー 内装リフォーム済 リノベーション 最上階 2F以上 セキュリティ有り 振り分け 陽当たり良好 眺望良好 通風良好 大規模リニューアル済み



間取り	3DK		
敷金	1ヶ月	礼金	無
敷引/償却金	-	保証金	-
物件種別	マンション		
建物名・部屋番号	ハイツ瑞光		
物件所在地	東京都三鷹市北野2丁目		
交通	京王井の頭線 久我山駅 徒歩20分 京王線 仙川駅 徒歩28分		
間取詳細	DK(6畳) 洋室(6畳) 洋室(3.5畳) 和室(6畳)		
構造・規模	鉄筋コンクリート 3階建 3階		
専有面積	55.4㎡	向き	南西
築年月	1993年3月	契約期間	2年
損害保険	有 18,000円 24ヶ月	入居時期	相談
駐車場	有(敷地内) 14300円/月 ~ 駐輪場		
設備	敷地内ゴミ置き場 2口コンロ ガスキッチン パス・トイレ別 パス有 脱衣所 シャワートイレ有		
その他費用	[一時金] 鍵交換費: 16,500円		
入居諸条件	二人可 法人可 子供可 単身可		
保証会社	可 初回保証料: 賃料総額50%で加入		
備考			

図面と現況が異なる場合は現況が優先となります。 間取りの「S」はサービスルーム(納戸)です。 情報更新日2026年6月17日 No.0000016893

お問合せ先

東京都知事(4)第86093号
(社)全日本不動産協会
株式会社ウィンズ つつじヶ丘店
東京都調布市西つつじヶ丘3丁目33-36
TEL:042-490-8755 FAX:042-490-8756
E-mail: wins@chintai-wins.com
URL: http://chintai-wins.com/

携帯サイトから物件詳細を閲覧できます!

取引態様	手数料負担の割合	貸主	借主
仲介元付(一般)	手数料配分の割合	元付	客付