

# FOR RENT

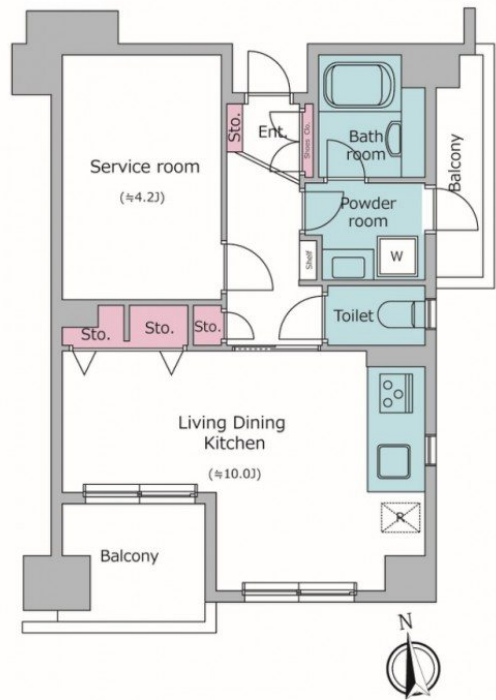
賃料	管理費等
125,000円	20,000円

防犯カメラ 耐震構造 南面バルコニー 内装リフォーム済 2F以上 オートロック モニタ付オートロック セキュリティ有り  
防音室 角住戸 陽当たり良好

【外観】



【間取り図】



間取り	1LDK		
敷金	1ヶ月	礼金	1ヶ月
敷引/償却金	-	保証金	-
物件種別	マンション		
建物名・部屋番号	レジディア調布		
物件所在地	東京都調布市八雲台1丁目		
交通	京王線 布田駅 徒歩8分 京王線 国領駅 徒歩8分		
間取詳細	LDK(10畳) 洋室(4.2畳)		
構造・規模	鉄筋コンクリート 5階建 2階		
専有面積	39.16㎡	向き	南
築年月	2007年3月下旬	契約期間	2年
損害保険	有 21,500円 24ヶ月	入居時期	相談
駐車場	近隣駐車場 18000円/月 ~ 駐輪場 バイク置き場		
設備	エレベーター 24時間ゴミ出し可 敷地内ゴミ置き場 宅配BOX システムキッチン ガスコンロ設置可		
その他費用	[一時金] 鍵交換費: 22,000円		
入居諸条件	楽器等の使用相談 二人可 法人可 子供相談		
保証会社	必須 初回保証料: 賃料総額40%で加入		
備考			

図面と現況が異なる場合は現況が優先となります。

間取りの「S」はサービスルーム(納戸)です。

情報更新日2026年6月15日

No.0000017024



東京都知事(4)第86093号  
(社)全日本不動産協会  
**株式会社ウィンズ つつじヶ丘店**  
東京都調布市西つつじヶ丘3丁目33-36  
TEL:042-490-8755 FAX:042-490-8756  
E-mail: wins@chintai-wins.com  
URL: http://chintai-wins.com/



携帯サイトから物件詳細を閲覧できます!

取引態様	手数料負担の割合	貸主	借主
仲介元付(一般)	手数料配分の割合	元付	客付