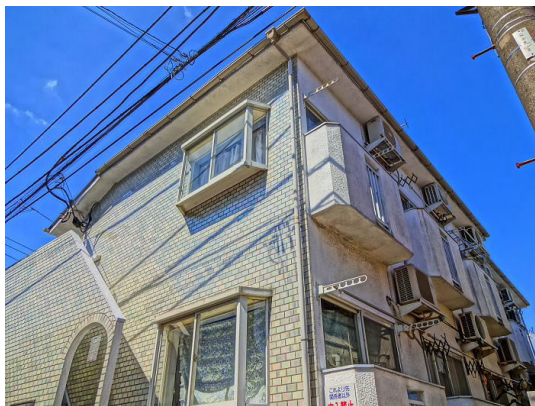


FOR RENT

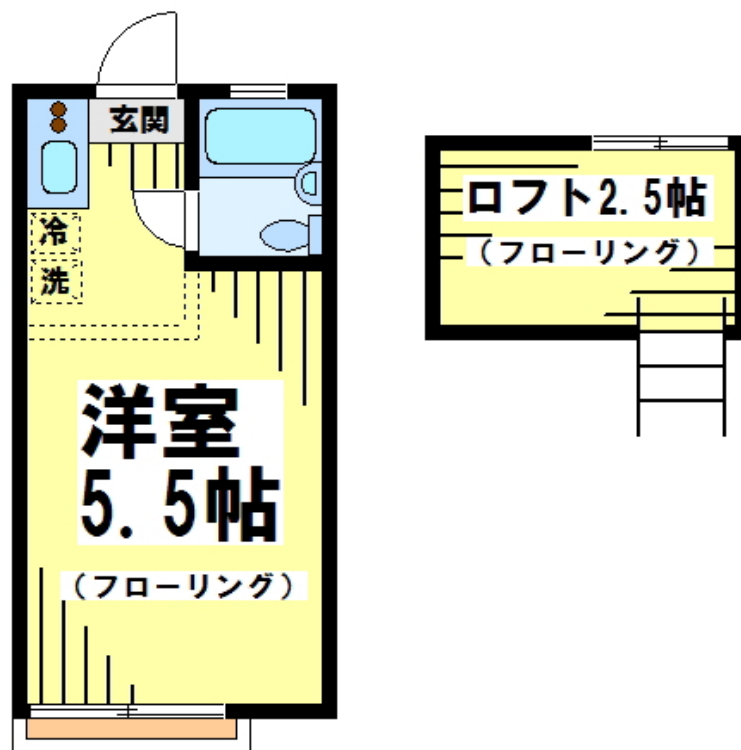
賃料	管理費等
52,000円	2,000円

耐震構造 始発駅 閑静な住宅街 内装リフォーム済 セキュリティ有り ロフト 角住戸 2面採光 陽当たり良好 通風良好

【外観】



【間取り図】



間取り	1K		
敷金	1ヶ月	礼金	無
敷引/償却金	-	保証金	-
物件種別	アパート		
建物名・部屋番号	ムーンシャトル		
物件所在地	東京都調布市菊野台3丁目		
交通	京王線 つつじヶ丘(東京)駅 徒歩5分 京王線 柴崎駅 徒歩5分		
間取詳細	洋室(6畳) ロフト(2.5畳)		
構造・規模	木造 2階建 1階		
専有面積	17㎡	向き	南東
築年月	1987年6月	契約期間	2年
損害保険	有 21,500円	入居時期	即時
駐車場	近隣駐車場 16000円/月 ~ 駐輪場		
設備	敷地内ゴミ置き場 ガスコンロ設置可 2口コンロ ガスキッチン ユニットバス バス有 シャワー		
その他費用			
入居諸条件	ペット相談 事務所相談 高齢者相談 法人可		
保証会社	可 初回保証料: 賃料総額33% 月額保証料: 賃料総額2.2%		
備考			

図面と現況が異なる場合は現況が優先となります。

間取りの「S」はサービスルーム(納戸)です。

情報更新日2026年6月21日

No.0000017154

お問合せ先



東京都知事(4)第86093号
(社)全日本不動産協会

株式会社ウィンズ つつじヶ丘店

東京都調布市西つつじヶ丘3丁目33-36

TEL:042-490-8755

FAX:042-490-8756

E-mail: wins@chintai-wins.com

URL: http://chintai-wins.com/



携帯サイトから物件詳細を閲覧できます!

取引態様	手数料負担の割合	貸主	借主
仲介元付(一般)	手数料配分の割合	元付	客付