

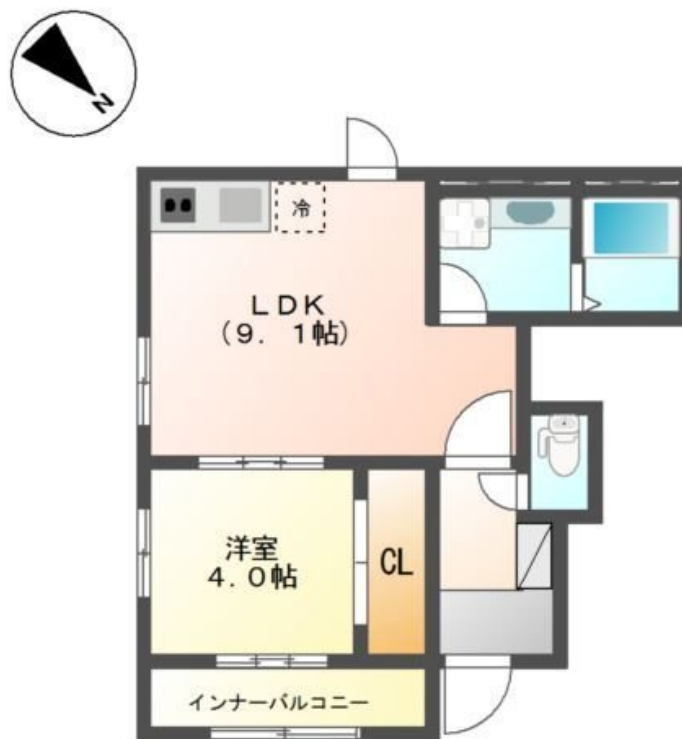
FOR RENT

賃料	管理費等
103,000円	3,000円

耐震構造 始発駅 閑静な住宅街 セキュリティ有り サンプルム 角住戸 2面採光 陽当たり良好 通風良好

【外観】

【間取り図】



図面と現況が異なる場合は現況が優先となります。

間取りの「S」はサービスルーム(納戸)です。

間取り	1LDK		
敷金	1ヶ月	礼金	1ヶ月
敷引/償却金	-	保証金	-
物件種別	アパート		
建物名・部屋番号	Arietta (アリエッタ)		
物件所在地	東京都世田谷区上祖師谷6丁目		
交通	京王線 仙川駅 徒歩15分 京王線 千歳烏山駅 徒歩15分		
間取詳細	LDK(9.1畳) 洋室(4畳)		
構造・規模	木造 2階建 1階		
専有面積	37.52㎡	向き	東
築年月	2016年1月	契約期間	2年
損害保険	有	入居時期	相談
駐車場	近隣駐車場 20000円/月 ~ 駐輪場		
設備	敷地内ゴミ置き場 システムキッチン ガスレンジ付 2口コンロ グリル ガスキッチン バス・トイレ別		
その他費用			
入居諸条件	二人可 法人可 単身可		
保証会社	必須 初回加入料: 10,000円 月額保証料: 賃料総額の1%		
備考			

情報更新日2026年6月23日

No.0000017172

お問合せ先



東京都知事(4)第86093号
(社)全日本不動産協会

株式会社ウィンズ つつじヶ丘店

東京都調布市西つつじヶ丘3丁目33-36

TEL:042-490-8755

FAX:042-490-8756

E-mail: wins@chintai-wins.com

URL: http://chintai-wins.com/



携帯サイトから物件詳細を閲覧できます!

取引態様	手数料負担の割合	貸主	借主
仲介元付(一般)	手数料配分の割合	元付	客付