

FOR RENT

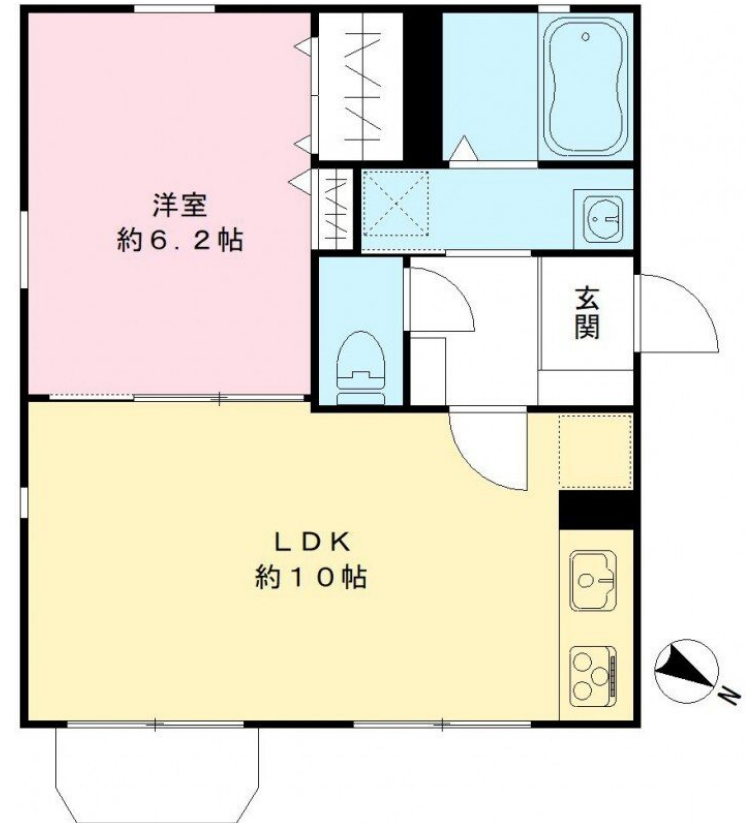
| | |
|----------|--------|
| 賃料 | 管理費等 |
| 126,000円 | 4,000円 |

防犯カメラ 耐震構造 閑静な住宅街 南面バルコニー モニタ付オートロック カードキー セキュリティ有り

【外観】



【間取り図】



図面と現況が異なる場合は現況が優先となります。

間取りの「S」はサービスルーム(納戸)です。

| | | | |
|----------|--|------|-----|
| 間取り | 1LDK | | |
| 敷金 | 1ヶ月 | 礼金 | 2ヶ月 |
| 敷引/償却金 | - | 保証金 | - |
| 物件種別 | アパート | | |
| 建物名・部屋番号 | WHITE HOUSE (ホワイトハウス) 102号室 | | |
| 物件所在地 | 東京都世田谷区上祖師谷 1丁目 | | |
| 交通 | 京王線 千歳烏山駅 徒歩11分 京王線 芦花公園駅 徒歩19分 | | |
| 間取詳細 | LDK(10畳) 洋室(6.2畳) | | |
| 構造・規模 | 軽量鉄骨 2階建 1階 | | |
| 専有面積 | 39.2㎡ | 向き | 北東 |
| 築年月 | 2012年11月 | 契約期間 | 2年 |
| 損害保険 | 有 17,900円 24ヶ月 | 入居時期 | 相談 |
| 駐車場 | 近隣駐車場 20000円/月 ~ 駐輪場 | | |
| 設備 | 24時間ゴミ出し可 敷地内ゴミ置き場 宅配BOX システムキッチン 対面式キッチン | | |
| その他費用 | [一時金] 鍵交換代: 27,500円 [月次費用] 安心入居サポート: 1,100円 | | |
| 入居諸条件 | 二人可 法人可 単身可 | | |
| 保証会社 | 必須 初回保証料賃料総額の50%、月額保証料賃料総額の2% | | |
| 備考 | | | |

情報更新日2026年6月30日

No.0000017214



東京都知事(4)第86093号
(社)全日本不動産協会
株式会社ウィンズ つつじヶ丘店
東京都調布市西つつじヶ丘3丁目33-36
TEL:042-490-8755 FAX:042-490-8756
E-mail: wins@chintai-wins.com
URL: http://chintai-wins.com/



携帯サイトから物件詳細を閲覧できます!

| | | | |
|----------|----------|----|----|
| 取引態様 | 手数料負担の割合 | 貸主 | 借主 |
| 仲介元付(一般) | 手数料配分の割合 | 元付 | 客付 |